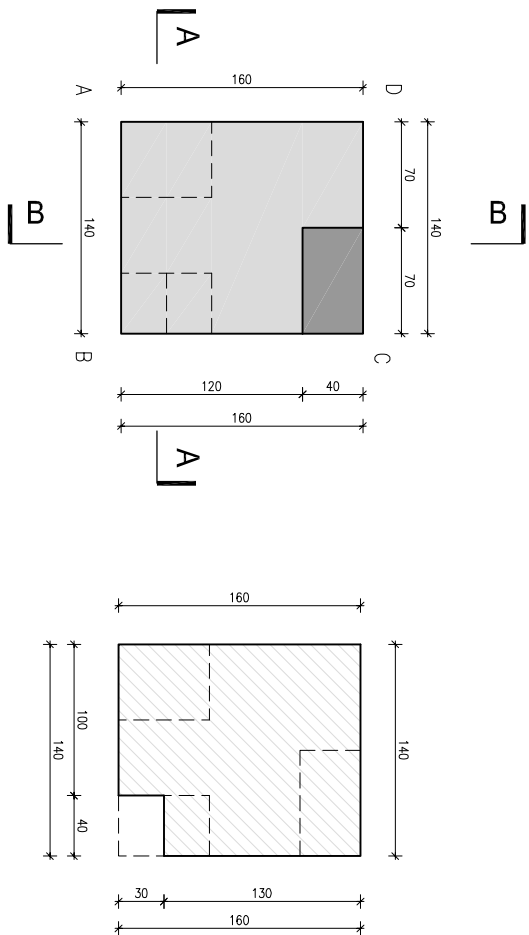
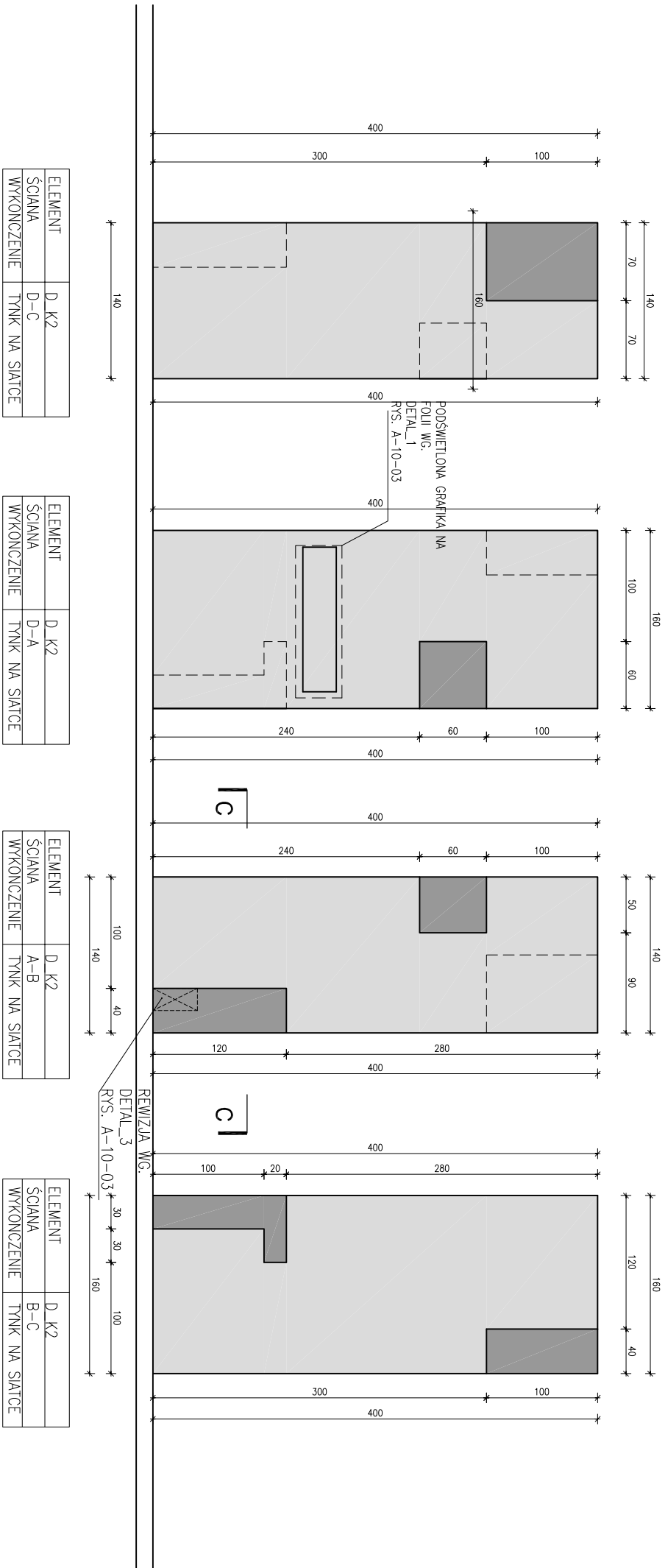


solid\_k2



ELEMENT	D_K2
SCIANA	GÓRA
WYKONCZENIE	TYNK NA SIATCE

ELEMENT	D_K2
SCIANA	PODSIANKA
WYKONCZENIE	TYNK NA SIATCE

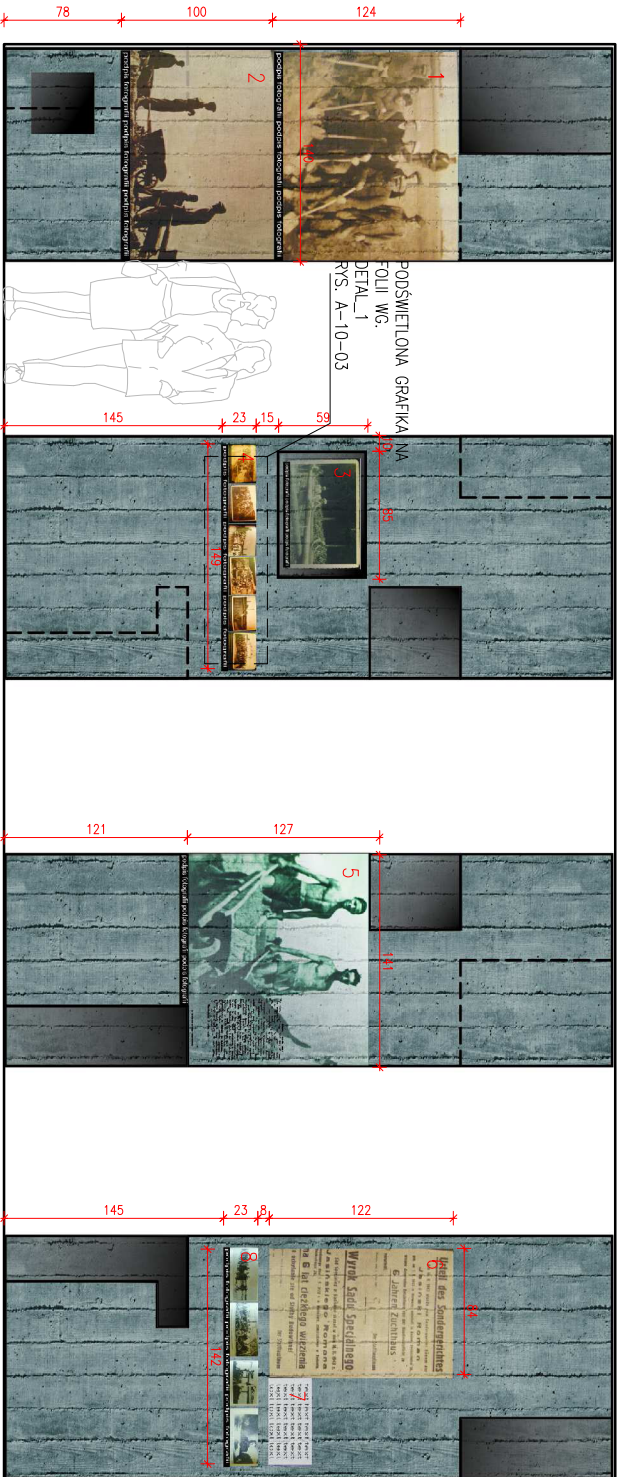


ELEMENT	D_K2
SCIANA	D-C
WYKONCZENIE	TYNK NA SIATCE

ELEMENT	D_K2
SCIANA	D-A
WYKONCZENIE	TYNK NA SIATCE

ELEMENT	D_K2
SCIANA	A-B
WYKONCZENIE	TYNK NA SIATCE

ELEMENT	D_K2
SCIANA	B-C
WYKONCZENIE	TYNK NA SIATCE



#### ZESTAWIENIE WKŁADÓW MERYTORYCZNYCH

1	oznaczenie elementu	solid_k2
	nazwa materiału	DSC02024
	technologia	druk solwentowy na PCV

2	oznaczenie elementu	solid_k2
	nazwa materiału	DSC02019
	technologia	druk solwentowy na PCV

3	oznaczenie elementu	solid_k2
	nazwa materiału	09-8
	technologia	druk solwentowy na PCV (oswieblony)

4	oznaczenie elementu	solid_k2
	nazwa materiału	fotografie z kot. *
	technologia	budo druk solwentowy na folii (podświetlone)

5	oznaczenie elementu	solid_k2
	nazwa materiału	05-3
	technologia	druk solwentowy na folii

6	oznaczenie elementu	solid_k2
	nazwa materiału	DSC02031
	technologia	druk solwentowy na folii

7	oznaczenie elementu	solid_k2
	nazwa materiału	fotografie z kot. *
	technologia	budo druk solwentowy na folii (podświetlone)

8	oznaczenie elementu	solid_k2
	nazwa materiału	opis
	technologia	druk solwentowy na PCV

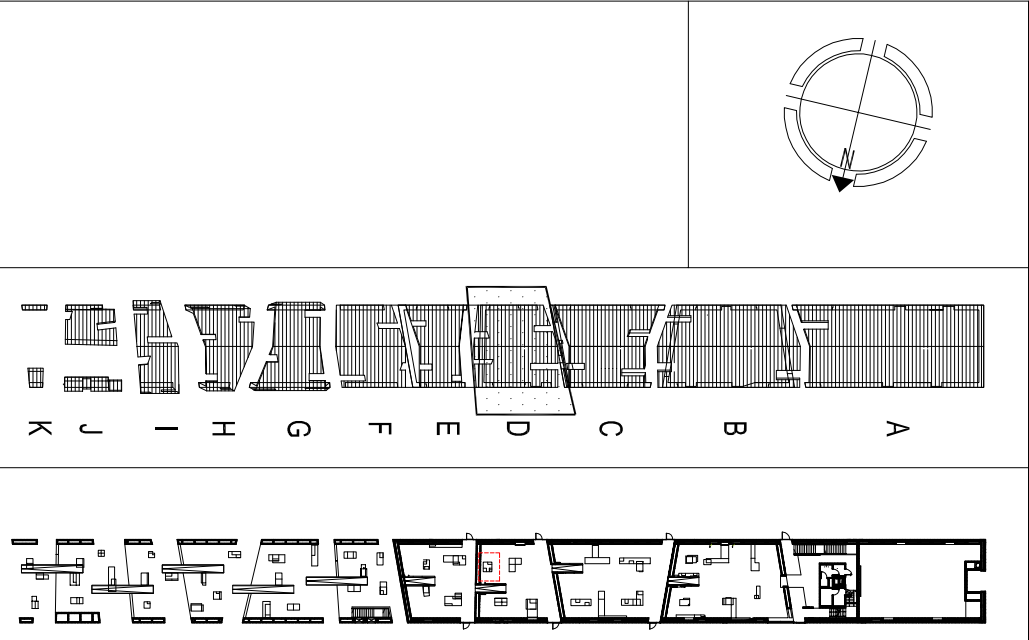
#### MAUZOLEUM MARTYROLOGII WSI POLSKICH WRAZ Z ZAGOSPODAROWANIEM TERENU

##### LOKALIZACJA:

MICHNÓW  
DZIAŁKA NR EW. 297.298.299.300.301.302

##### INWESTOR:

MUZEUM WSI KIELECKIEJ  
UL. JANA PAWŁA II 6  
25-025 KIELCE



##### UWAGI:

SZKŁANE GABLOTY WYKONANE WG.  
DETAL 1 RYS. A-10-02 (WYMIAR GABLOTY DOSTOSOWANY DO WYMIARU OTWORU W BRWIE)  
PODSWIETLONE GRAFIKI NA FOLI WYKONANE WG.  
DETAL 1 RYS. A-10-03 (WYMIAR DOSTOSOWAĆ DO WIELKOŚCI FOTOGRAFII)  
WPIRUSZONE MONITORY LCD WYKONANE WG.  
DETAL 2 RYS. A-10-03 (WYMIAR STRAŁY)  
OTWORY REWIZyjne WYKONANE WG.  
DETAL 3 RYS. A-10-03  
SZCZELNIKA DO OGRANICZONEGO WYGLĄDU WYKONANE WG.  
DETAL 4 RYS. A-10-03  
DRIK SOLWENTOWY NA PCV WYKONANE WG.  
DETAL 5 RYS. A-10-03

##### GENERALNY PROJEKTANT:

MIROSLAW NIZIO  
MIROSLAW NIZIO  
UL. INŻYNIERSKA 3/4  
03-410 WARSZAWA

##### AUTOR:

arch. MIROSLAW NIZIO

##### PROJEKTANT:

arch. BARTŁOMIEJ TERLIKOWSKI MA/085/04

##### SPRAWDZAJĄCY:

arch. RAFAŁ SIERACZYŃSKI WA 027-04

##### OPRACOWANIE:

arch. ŁUKASZ BONIEWSKI, arch. ANNA DERACH,  
arch. AGATA KOŁWAŚ, arch. SEBASTYAN KUCHARUK,

##### FAZA PROJEKTU:

PROJEKT BUDOWLANO-WYKONAWCZY

##### TREŚĆ RYSUNKU:

WYPOSAŻENIE POMIESZCZENIA I/D/01

##### SKALA:

1:50 31-07-2009

##### TEMAT:

MWP A 09 16A 00